

大型汎用機

当社製品の中で最大の能力を備えた大型汎用機です
完全受注生産となりますが、
お客様ごとの要望に沿って製作しています

OKB-65DA



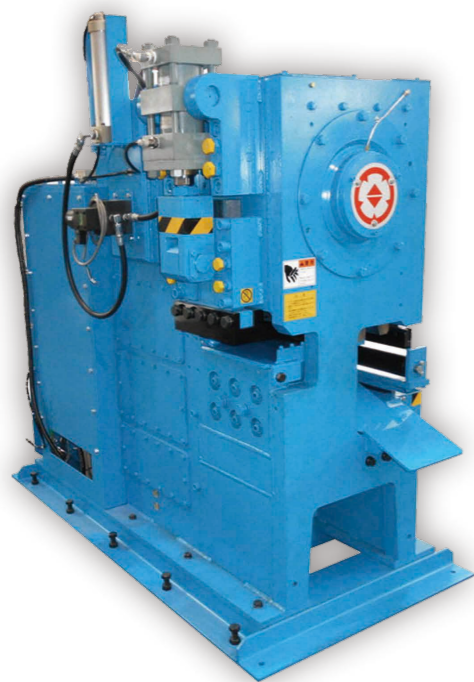
OKB-65DA

モーター …………… 7.5KW
最大曲げ能力 …… D64 SD390相当品 1本



▲Φ60 S55C 180° 曲げ

OKC-70



▲D38 SD390 5本同時切断

OKC-70

モーター …………… 11KW
切断刃幅 …………… 320mm
最大切断能力 …… D51 SD490相当品 2本

能力・仕様などの詳細についてはお問い合わせください。

鉄筋曲げ機

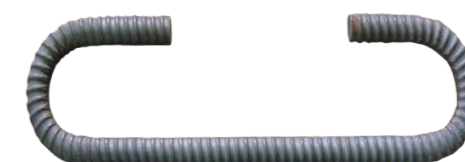
OKB-42AS

D38 SD390の加工が可能に。小柄で強力な新モデル

OKB-42ASの特徴

- 各鉄筋径・硬さに対応したセンターローラーをオプションに多数用意。
- 従来機(OKB-42A)と機械寸法が変わらない、省コスト・省スペースでハイパワーを実現。

OKB-42AS



▲D38 SD390 180° 曲げ

SD390の加工にはオプション部品が必要となります。
詳しくはお問い合わせください。

同時曲げ可能本数(注1)

鉄筋径	D25	D29	D32	D35	D38
機種					
SD345	2	2	1	1	1
SD390	2	1	1	1	※1
SD490	2	1	※1	※1	

(注1) ※印は移動式大R用ローラーアームに取り換えが必要です。

仕様

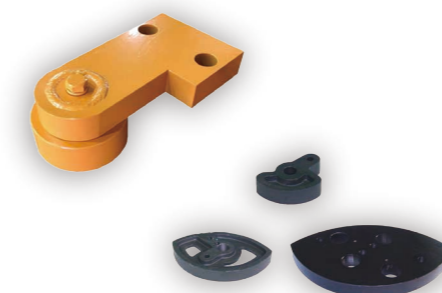
諸元	形式	OKB-42AS	諸元	形式	OKB-42AS
モーター	(KW)	3.7	オプション	形式	・移動式大R用ローラーアーム ・大Rローラー φ250, 300-400, 500-600
180° 曲げ速度	50Hz低速(秒)	16.5			
	50Hz高速(秒)	10.1			
	60Hz低速(秒)	14.2			
	60Hz高速(秒)	8.6			
付属センターローラー(注2)		φ64, 84, 98, 125, 148	電源コードのサイズ(30m以内)	(mm)	8
			ブレーカー容量	(A以上)	50

(注2) 付属センターローラーは全て4D用です。5D用または表記していないセンターローラーは別売りとなります。

OPTION 大R用部品

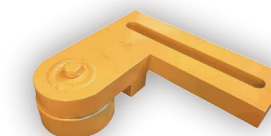
大R曲用のパーツを取り揃えています。

▼固定式アーム



▲大R用センターローラー

対応機種	大R用アーム	大R用センターローラー
OKB-25A 25DA	・固定式アーム ・移動式アーム	φ250-300, 400-500
OKB-32A 32DA	・固定式アーム ・移動式アーム	φ250, 300-400, 500-600
OKB-42A 42AS 42DA	・固定式アーム ・移動式アーム	φ250, 300-400, 500-600
OKB-52A 52DA 55A 55DA	・固定式アーム ・移動式アーム	φ300, 500-700, 800-1000



180° 曲げを行う場合は別途センターローラーと移動式アームが必要となります。

(注) 大R用部品を使用しての曲げ角度は90°までとなります。

(注) 表記されていない機種・センターローラーにつきましてはお問い合わせください。